



Oficina de Patentes y Marcas Comerciales de Estados Unidos emite la patente Sweetfields®

Patente avanza el arte de elaborar productos alimenticios derivados de flores no perecibles

JAMUL, CA--(Marketwire - September 20, 2011) - Sweetfields, Inc., el productor líder de flores de verdad acarameladas comestibles, obtendrá su patente emitida el 4 de octubre de 2011 por la Oficina de Patentes y Marcas Comerciales de Estados Unidos (USPTO, por sus siglas en inglés). Los procesos y composiciones de la invención resultan en productos alimenticios patentables derivados de flores no perecibles, comestibles o no comestibles con durabilidad, apariencia, aroma y sabor mejorados, en comparación con las flores acarameladas y cristalizadas actualmente en el mercado. Los productos terminados se asemejan más a las flores frescas sin tratamiento que a los productos producidos con métodos convencionales, además la oportunidad de mejorar visualmente los productos de flores con componentes decorativos también está protegida. A diferencia de sus contrapartes frescas, las flores Sweetfields tienen un tiempo de durabilidad más extenso cuando se almacenan adecuadamente.

"¡Esta patente juega parte integral en el crecimiento masivo de nuestro negocio! Además de lograr una mejora significativa de la calidad y el tiempo de durabilidad de las flores acarameladas, la invención también avanza el arte de elaborar el material de flores acarameladas con la implementación de procesos escalables que permiten una producción masiva", manifestó John Clemons, fundador e inventor de patentes de Sweetfields.

Acerca de Sweetfields, Inc.

Sweetfields es una empresa operada y de propiedad familiar localizada al sur de California, dedicada a cultivar flores y a transformarlas en obras de arte comestibles. Todas las flores se originan en la granja de 33 acres de Sweetfields en Jamul y se cultivan con principios orgánicos. Sweetfields ofrece violetas, pensamientos, pensamientos gigantes, dragones, mini-rosas y pétalos de rosa con los siguientes acabados innovadores: SweetCrystal(TM) (cristalizadas), SweetGlaze(TM) (glaseadas y resistentes al agua), SweetDust(TM) (semi-glaseadas, espolvoreadas en tonos oro y plata y resistentes al agua), o SweetCustom(TM) (creaciones personalizadas). Para más información, visite: www.sweetfields.com o llame al 877-98-SWEET (79338) o 760-522-3422.

Aviso a los editores – Imágenes disponibles

Contactos de Medios:

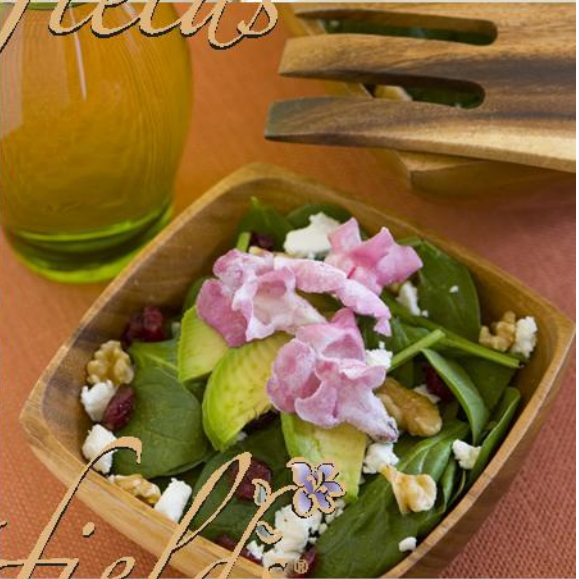
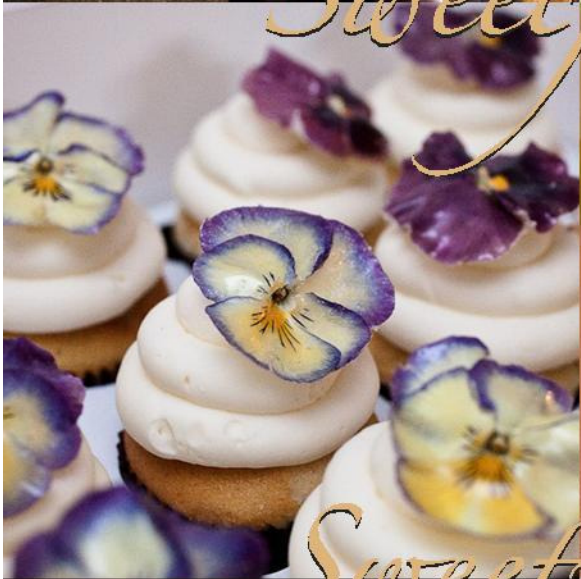
Diane Svehlak
949.466.2924
diane.svehalk@sweetfields.com

Contactos de Inversores:

Shanna Johnson
760.522.3422
shanna@sweetfields.com



Sweetfields



Sweetfields

